

## ■ Indices des prix agricoles - Mai 2014

### Les prix agricoles à la production diminuent en mai

**En mai, les prix de production des produits agricoles baissent de 1,8 % par rapport à avril ; sur un an ils décroissent de 5,2 %.**

Le prix des céréales diminue sensiblement en mai (-6,3 %). Les disponibilités actuelles sont fortes et les conditions climatiques favorables laissent présager des récoltes abondantes. En outre, les troubles politiques en Ukraine n'affectent pas ses exportations de céréales.

#### Prix de production des céréales

Base 100 en 2010



Source : INSEE

Le prix des oléagineux diminue en mai (-5,3 %) en raison d'une offre abondante en Europe.

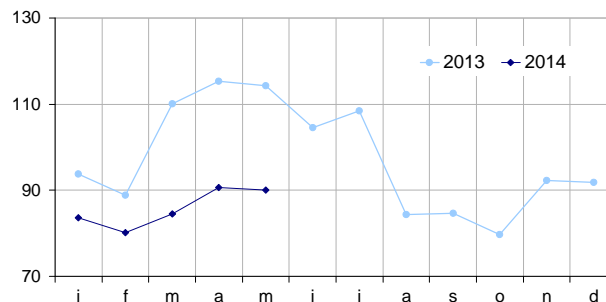
Le prix de l'ensemble des vins augmente de 14,3 % sur un an (+23,1 % pour les vins d'appellation), sous l'effet de faibles récoltes depuis deux ans.

Le prix de la pomme de terre chute par rapport à l'année dernière (-41,4 %). Il s'agit d'un retour à la normale : l'avant-dernière récolte en 2012 avait été très faible en Europe du Nord-Ouest.

Le prix des fruits frais baisse fortement en glissement annuel (-17,2 %). En effet, la production de pommes avait augmenté en 2013, dernière récolte disponible. Les conditions climatiques favorables en avril ont accéléré la précocité des récoltes de fraises ; de surcroît, les rendements sont meilleurs en raison de la progression de la part des cultures sous abri.

#### Prix de production des légumes frais

Base 100 en 2010

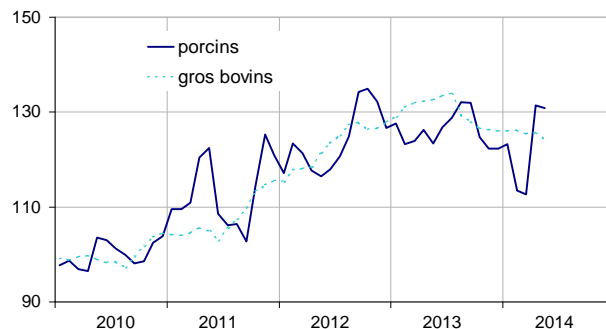


Source : SSP (ministère chargé de l'Agriculture)

Le prix des légumes frais chute en glissement annuel (-21,2 %). Les températures clémentes et la luminosité de ce début de printemps ont amplifié la précocité des cultures sous serre pour les tomates, les laitues, et les concombres.

#### Prix de production des porcins et des gros bovins

Base 100 en 2010 en données CVS



Source : INSEE

En données corrigées des variations saisonnières, le prix des animaux baisse en mai (-0,8 %). Celui du porc est presque stable : la crise sanitaire aux États-Unis (diarrhée épidémique porcine), limitant la production et les exportations de ce pays, compense l'embargo russe sur le porc européen. Le prix des bovins baisse de près de 6 % sur un an, en raison d'une moindre consommation de bœuf. Le prix du lait baisse depuis

un trimestre, car la production mondiale a équilibré la demande asiatique et celle d'autres pays émergents en nette augmentation. Sur un an, son prix augmente de 7,1 %.

### Indice des prix des produits agricoles à la production (IPPAP)

	poids	base 100 en 2010			
		mai 2014 brut	Variation en % sur un mois CVS	3 mois CVS	un an brut
<b>Indice général</b>	<b>1000</b>	<b>116,0</b>	<b>-1,8</b>	<b>+0,1</b>	<b>-5,2</b>
sauf fruits et légumes	900	118,4	-1,6	+0,1	-3,9
<b>Produits végétaux (sauf fruits et légumes)</b>	<b>503</b>	<b>120,0</b>	<b>-2,5</b>	<b>+0,5</b>	<b>-7,5</b>
Céréales	188	114,1	-6,3	-0,5	-16,9
<i>dont blé tendre</i>	112	115,0	-6,4	-0,9	-17,4
<i>maïs</i>	41	102,4	-7,0	-1,6	-22,3
Pommes de terre	26	126,7	///	///	-41,4
Vins	177	133,7	+1,2	+3,5	+14,3
<i>dont vins d'appellation</i>	84	147,1	+2,0	+6,4	+23,1
<i>vins avec IGP et sans IG</i>	23	131,8	+0,4	+0,1	+7,3
Oléagineux	49	99,4	-5,3	-2,1	-19,3
Produits de l'horticulture	30	107,7	+1,4	+1,6	+0,5
Autres produits végétaux	33	117,0	+0,4	-0,7	-0,4
<b>Légumes et fruits (1)</b>	<b>100</b>	<b>94,0</b>	<b>///</b>	<b>///</b>	<b>-17,3</b>
<i>dont légumes frais</i>	53	90,1	///	///	-21,2
<i>fruits frais</i>	35	93,5	///	///	-17,2
<b>Productions animales</b>	<b>397</b>	<b>116,4</b>	<b>-0,4</b>	<b>-0,4</b>	<b>+1,2</b>
Animaux	235	121,3	-0,8	+2,6	-2,2
<i>dont gros bovins</i>	96	124,7	-1,2	-1,4	-5,8
<i>veaux</i>	26	111,7	-1,9	-3,6	+1,5
<i>porcins</i>	54	125,7	-0,4	+15,3	+6,1
<i>ovins</i>	10	123,6	+1,1	+9,7	+7,1
<i>volailles</i>	46	115,2	0,0	-0,4	-7,3
<i>dont poulets</i>	28	115,2	0,0	-0,3	-7,4
Lait	147	109,6	0,0	-4,5	+7,1
<i>dont lait de vache (2)</i>	137	110,3	0,0	-4,7	+7,4
Œufs	15	105,3	+0,8	-6,1	+9,3

(1) Y compris légumes pour l'industrie de transformation

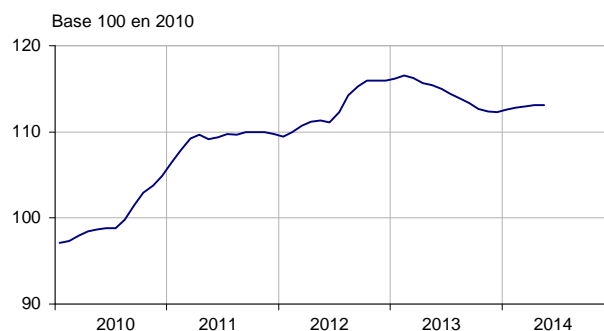
(2) L'indice CVS du lait de vache a été reconduit en mai par rapport à avril

Sources : INSEE - SSP (ministère chargé de l'Agriculture)

### Le prix d'achat des moyens de production est stable en mai.

Le prix des consommations intermédiaires se stabilise au mois de mai. Sur un an, les prix des aliments pour animaux et des engrais ont diminué d'environ 7 %. Le prix des investissements est quasi stable en mai (-0,1 %).

### Prix d'achat des moyens de production agricole



Sources : INSEE et SSP (ministère chargé de l'Agriculture)

### Indice des prix d'achat des moyens de production agricole (IPAMPA)

	poids	Base 100 en 2010			
		mai 2014	variation en % sur un mois 3 mois un an		
<b>Indice général</b>	<b>1000</b>	<b>113,1</b>	<b>0,0</b>	<b>+0,3</b>	<b>-2,1</b>
<b>Consommations intermédiaires</b>	<b>764</b>	<b>115,2</b>	<b>0,0</b>	<b>+0,3</b>	<b>-2,9</b>
Énergie (1)	100	116,1	-0,2	-2,2	-0,9
Semences et plants	57	109,3	+0,1	+0,5	+0,8
Engrais et amendements	92	119,9	+0,3	+2,9	-6,8
Produits de protection des cultures	78	101,5	+0,2	+1,4	+0,5
Aliments des animaux	205	126,1	-0,1	+0,2	-7,2
Produits et services vétérinaires	43	111,1	+0,1	+0,4	+2,2
Matériel et petit outillage	17	107,5	-0,2	-1,1	-0,7
Entretien et réparation du matériel	67	111,2	-0,1	0,0	+2,6
Entretien et réparation des bâtiments	9	106,7	-0,1	+0,1	-0,3
Frais généraux	97	101,8	0,0	0,0	0,0
<b>Biens d'investissement</b>	<b>236</b>	<b>106,8</b>	<b>-0,1</b>	<b>+0,2</b>	<b>+1,0</b>
Matériel	186	106,7	-0,2	+0,2	+1,6
<i>dont tracteurs</i>	79	107,3	-0,3	+0,6	+1,7
<i>matériel et machines de culture</i>	36	107,3	-0,5	-0,5	+2,7
<i>matériel et machines de récolte</i>	42	107,0	0,0	0,0	+1,1
<i>véhicules utilitaires</i>	18	103,2	0,0	-0,1	+0,7
Ouvrages	50	107,1	+0,2	+0,6	-0,9

(1) Le remboursement de la TICPE (ex TIPP) au titre de l'année 2014 est intégré par anticipation dans l'indice.

Sources : INSEE - SSP (ministère chargé de l'Agriculture)

### Pour en savoir plus :

L'indice des prix des produits agricoles à la production (IPPAP) mesure l'évolution des prix des produits agricoles à la première mise sur le marché. Publié en base et référence 100 en 2010, ses coefficients de pondération proviennent des comptes nationaux. Ceux des fruits et légumes frais, pomme de terre primeur et fleurs coupées changent chaque mois pour traduire leurs profils saisonniers très marqués. Par conséquent, leurs variations de prix doivent être interprétées en glissement annuel. La correction des variations saisonnières est limitée au bétail, au lait, aux fleurs coupées et à certains agrégats.

La méthodologie est en ligne à l'adresse suivante :

<http://www.insee.fr/fr/publications-et-services/sommaire.asp?codesage=IMET121&nivgeo=0>, et pour les fruits et légumes, dans *Agreste - Chiffres et Données - n° 165 - février 2005*.

L'indice des prix d'achat des moyens de production agricole (IPAMPA) suit l'évolution des prix des biens et services utilisés par les exploitants dans leur activité agricole. Il repose sur l'enquête du ministère de l'agriculture auprès des points de vente d'engrais, aliments du bétail, produits phytosanitaires, semences, petit matériel, produits et services vétérinaires ; sur les indices des prix à la production (IPP) pour l'énergie et les biens d'équipement ; sur les indices des prix à la consommation (IPC) pour les carburants ; et sur les index du bâtiment (BT) et des travaux publics (TP) pour les bâtiments, les ouvrages de génie civil et leur entretien. Il est calculé en base et référence 100 en 2010. Il ne donne pas lieu à une correction des variations saisonnières.

**Des données complémentaires (séries longues, méthodologie simplifiée) sont sur la page HTML de cette publication :**

<http://www.insee.fr/fr/themes/info-rapide.asp?id=80>

- Retrouvez directement les séries longues dans la Base de Données Macro-économiques : [G1123](#), [G1124](#)

- Contact presse : [bureau-de-presse@insee.fr](mailto:bureau-de-presse@insee.fr)

- Suivez-nous aussi sur [Twitter](#) @InseeFr

Prochaine publication : 31 juillet 2014 à 12h00